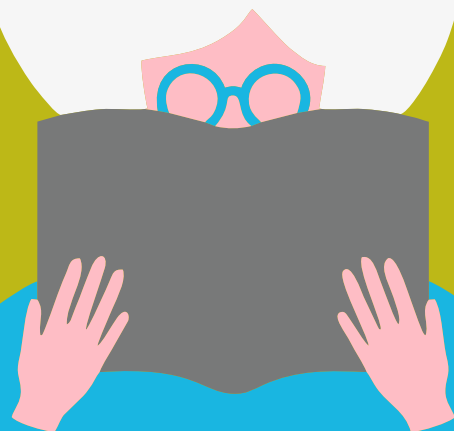


CONHECER PARA PROTEGER

Património Industrial de Sines

Nº 1



A PRIMEIRA CENTRAL
ELÉTRICA DE SINES

A PRIMEIRA CENTRAL ELÉTRICA DE SINES

AVENIDA GENERAL HUMBERTO DELGADO | Acesso: 37.957459-8869157

HOJE



Fig. 1. Centro de Atividades de Tempos Livres de Sines e Jardim Infantil, 2014. Arquivo Municipal de Sines, Comunicação e Imagem, Álbum Centro de Atividades de Tempos Livres e Jardim Infantil de Sines, IDD36, n.º CFO278-002. Fotografia de Sofia Costa.

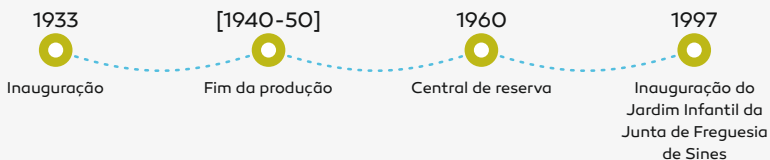
ANTIGO LARGO DA CENTRAL

ONTEM...



Fig. 2. Central elétrica. Pormenor de uma fotografia aérea da década de 60 do século XX. Arquivo Municipal de Sines, Planos de Urbanização, unidade de instalação 12, maço 1, [1967]-1989.

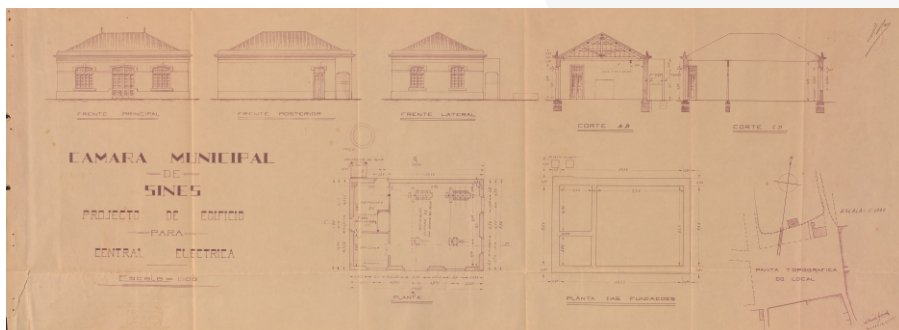
CRONOLOGIA



HISTÓRIA

A Central Elétrica foi inaugurada em 1933 com energia a diesel para o fornecimento de eletricidade à Vila de Sines.

Manteve-se em produção até ao final da década de 50 do Séc. XX. O projeto foi da iniciativa da Câmara Municipal, sendo os recursos humanos assim como a colocação dos contadores e a cobrança da receita da sua responsabilidade. O edifício foi construído pelo Empreiteiro Luís Faria Godinho e era composto por duas casas de um piso, o edifício da central e o posto de transformação.

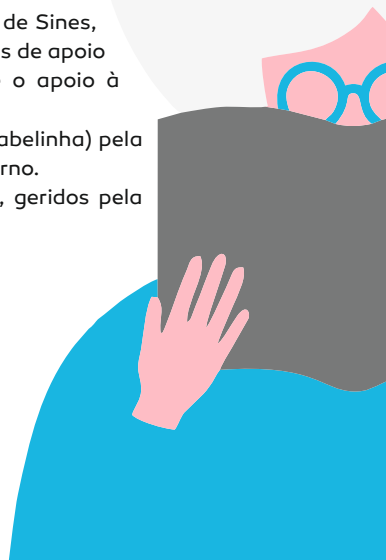


Depois de obras da responsabilidade da Junta de Freguesia de Sines, realizadas em 1997, têm funcionado no edifício vários serviços de apoio social, como a ocupação de tempos livres para jovens e o apoio à população sénior.

O edifício está ligado à vivenda contígua (antiga Vivenda Isabelinha) pela sua função social, e fisicamente por um caminho pedonal interno. Ambos os edifícios são propriedade do Município de Sines, geridos pela Junta de Freguesia de Sines.

FUNÇÃO ATUAL

Jardim de Infância n.º 2 da Junta de Freguesia de Sines/
Associação 4 Patas.



DOCUMENTAÇÃO

Arquivo Municipal de Sines. Câmara Municipal de Sines. Atas da Câmara Municipal de Sines, livro 19, 1930-1934.

AMSNS. CMSNS. Requerimentos de Obras Municipais, requerimento de Isabel Falcão Pidwell, 1949.

AMSNS. CMSNS. Obras Municipais, IDD 20, REG225, 4 maços, 1955-1970.

LEAL, Américo - Quem Somos! Testemunhos. Sines: edição do autor, 2001.

PATRÍCIO, Sandra; PEREIRA, Paula - Sines, a Terra e o Mar. Sines: Câmara Municipal de Sines, 2017.

SANTOS, Paula; PABLO, Teresa; PATRÍCIO, Sandra e CAMPOS, António - O voo da gaivota: 35 anos de história do Centro de Atividades de Tempos Livres (ATL) Sines. Sines: Junta de Freguesia de Sines, 2013. ISBN 978-989-20-3967-1.
Disponível em https://issuu.com/sines_atl/docs/livro_atl_sines

